

SO 404

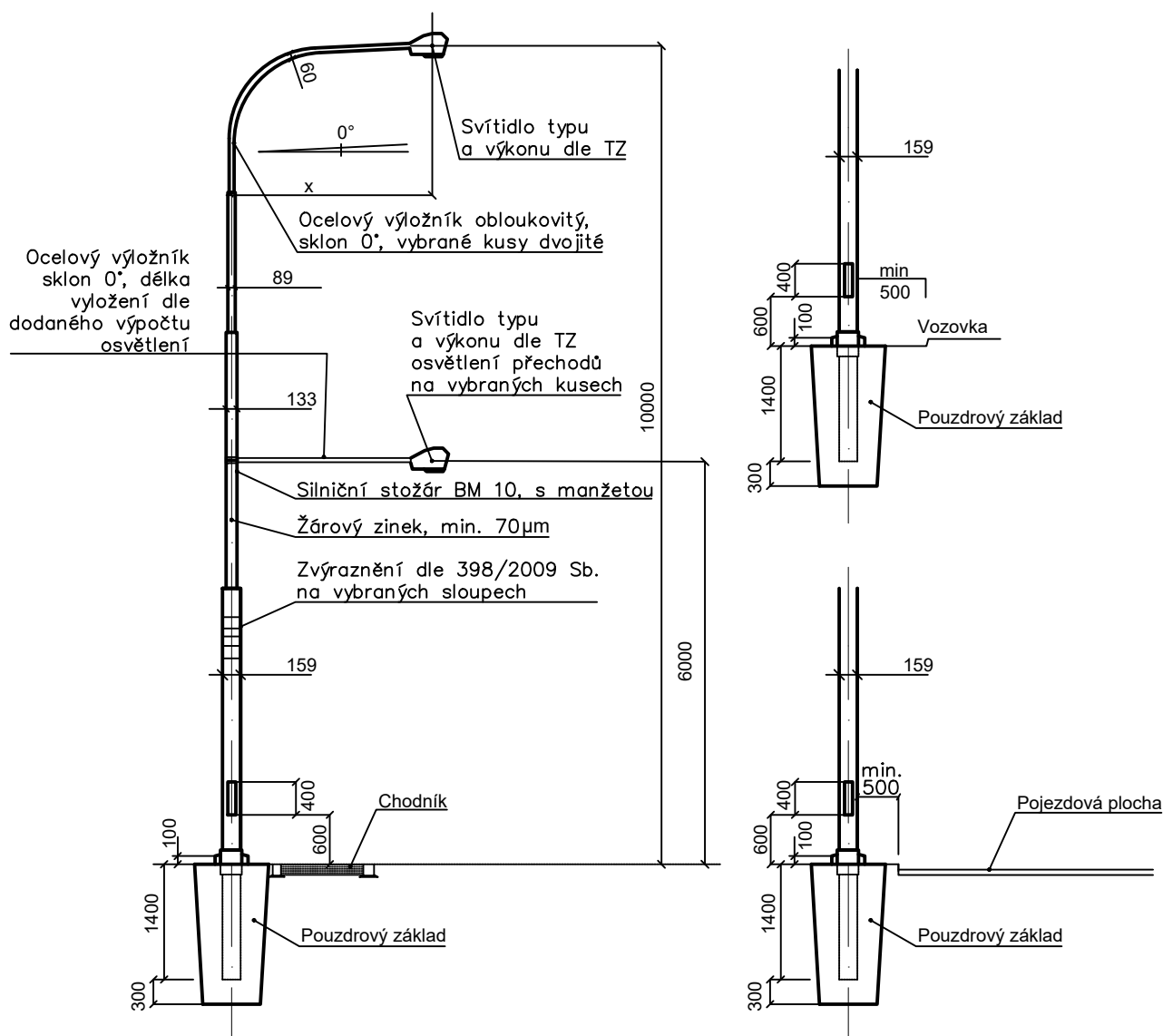
INVESTOR:	Bydlení Frýdek s.r.o. K Mlýnku 1217/8c, 725 25 Ostrava IČO: 06221831, DIČ: CZ6221831	
-----------	--	--

PROJEKTANT DÍLČÍ ČÁSTI:	 ELEKTRO PROJEKCE s.r.o. 1. máje 670/128 Ostrava - Vítkovice 703 00 IČO: 27788695	ZODP. PROJEKTANT: ING. VÁCLAV VLČEK VYPRACOVAL: DAVID DVORSKÝ KONTROLOVAL: ING. RICHARD NAJMAN Ph.D
-------------------------	---	---

HL. PROJEKTANT: ING. JAN PAZDZIORA (E-MAIL: PAZDZIORA@VIACOMPERTA.CZ, TEL. +420 605 946 971)	STUPEŇ: DŮR+DSP	PARÉ:	GENERÁLNÍ PROJEKTANT: Via Comperta s.r.o.
AUT. PROJEKTANT: ING. MICHAL PAVELKA (E-MAIL: PAVELKA@VIACOMPERTA.CZ, TEL. +420 724 588 052)	Č.ZAKÁZKY: 2127		Karla Hynka Máchy 5203/33 722 00 Ostrava - Třebovice viacomperta@viacomperta.cz IČO:07755023 DIČ:CZ07755023
NÁZEV AKCE: OKRUŽNÍ KŘÍŽOVATKA ULICE SLEZSKÁ x HL. TŘÍDA VE FRÝDKU-MÍSTKU	DATUM: XII/2021		
STAVEBNÍ OBJEKT: PŘELOŽKA DOPLNĚNÍ VEŘEJNÉHO OSVĚTLENÍ	FORMÁT: 7xA4	MĚŘÍTKO: -	ČÍSLO VÝKRESU: D.1.1.3
PŘÍLOHA : VZOROVÉ ŘEZY A DETALY			

SESTAVY A UMÍSTĚNÍ STOŽÁRU BM 10 VO NA MÍSTNÍCH KOMUNIKACÍCH

Přesné rozměry nutno přizpůsobit konkrétnímu výrobku sloupu VO.

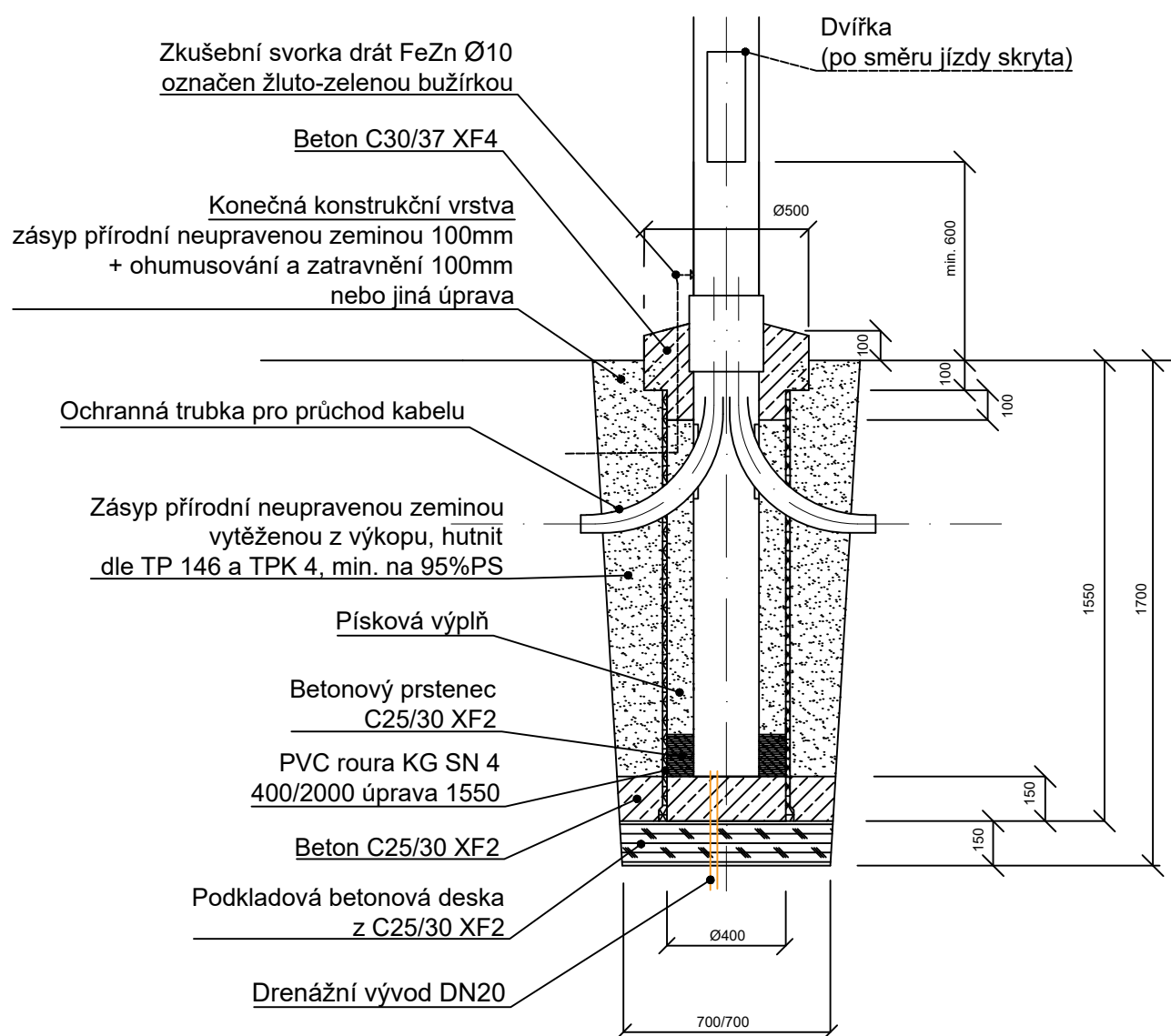


BM 10,
Výložníky: dle situace (viz. TZ)
(konkrétní délky způsobené vyrovnáním linie svítidel)

Dvířka stožárů označit symbolem blesku, veškeré šroubové spoje konzervovat vazelínou.

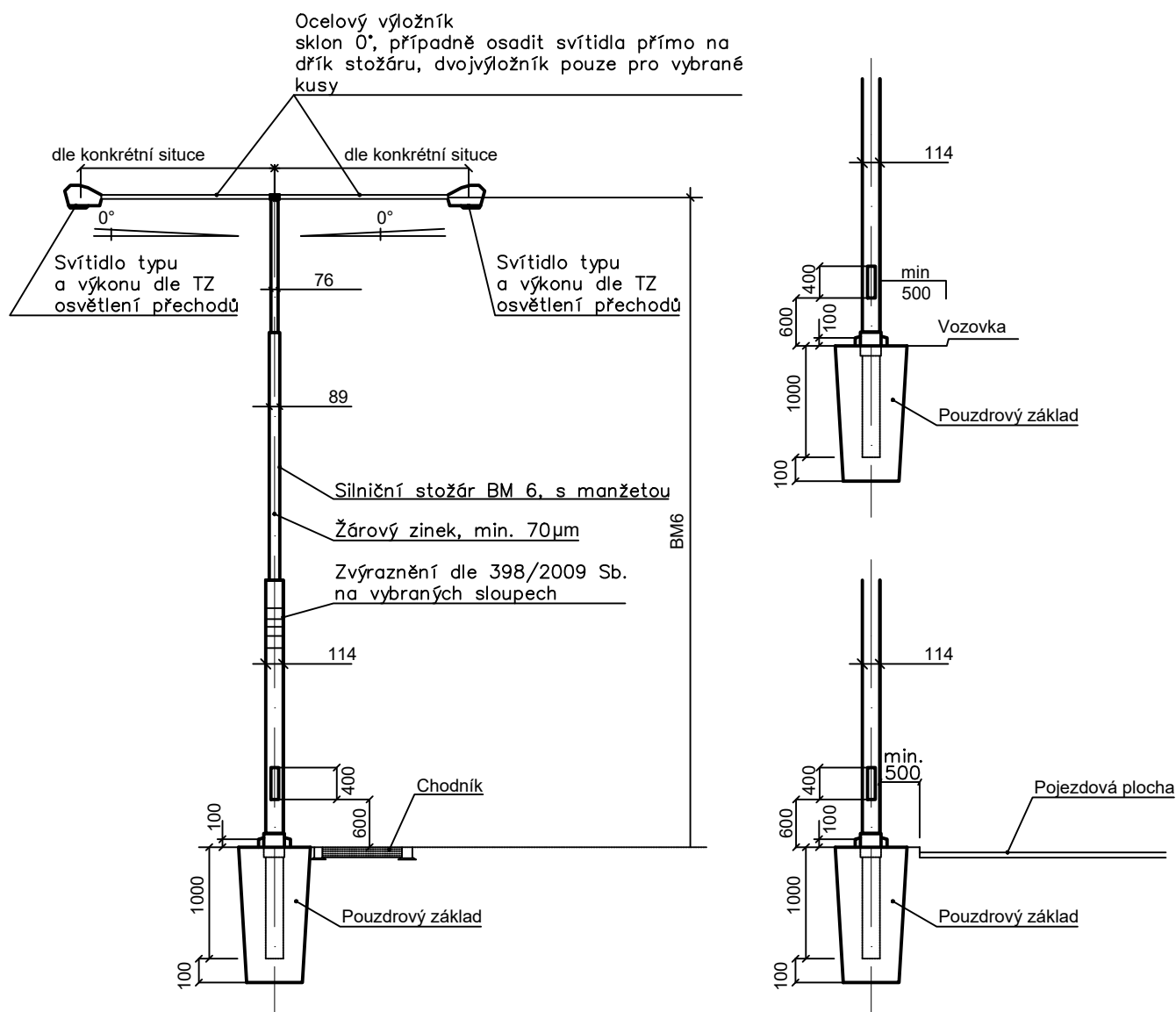
PROVEDENÍ ZÁKLADU STOŽÁRU BM10

Přesné rozměry nutno přizpůsobit konkrétnímu výrobku sloupu VO.



SESTAVY A UMÍSTĚNÍ STOŽÁRU BM 6 VO NA MÍSTNÍCH KOMUNIKACÍCH

Přesné rozměry nutno přizpůsobit konkrétnímu výrobku sloupu VO.

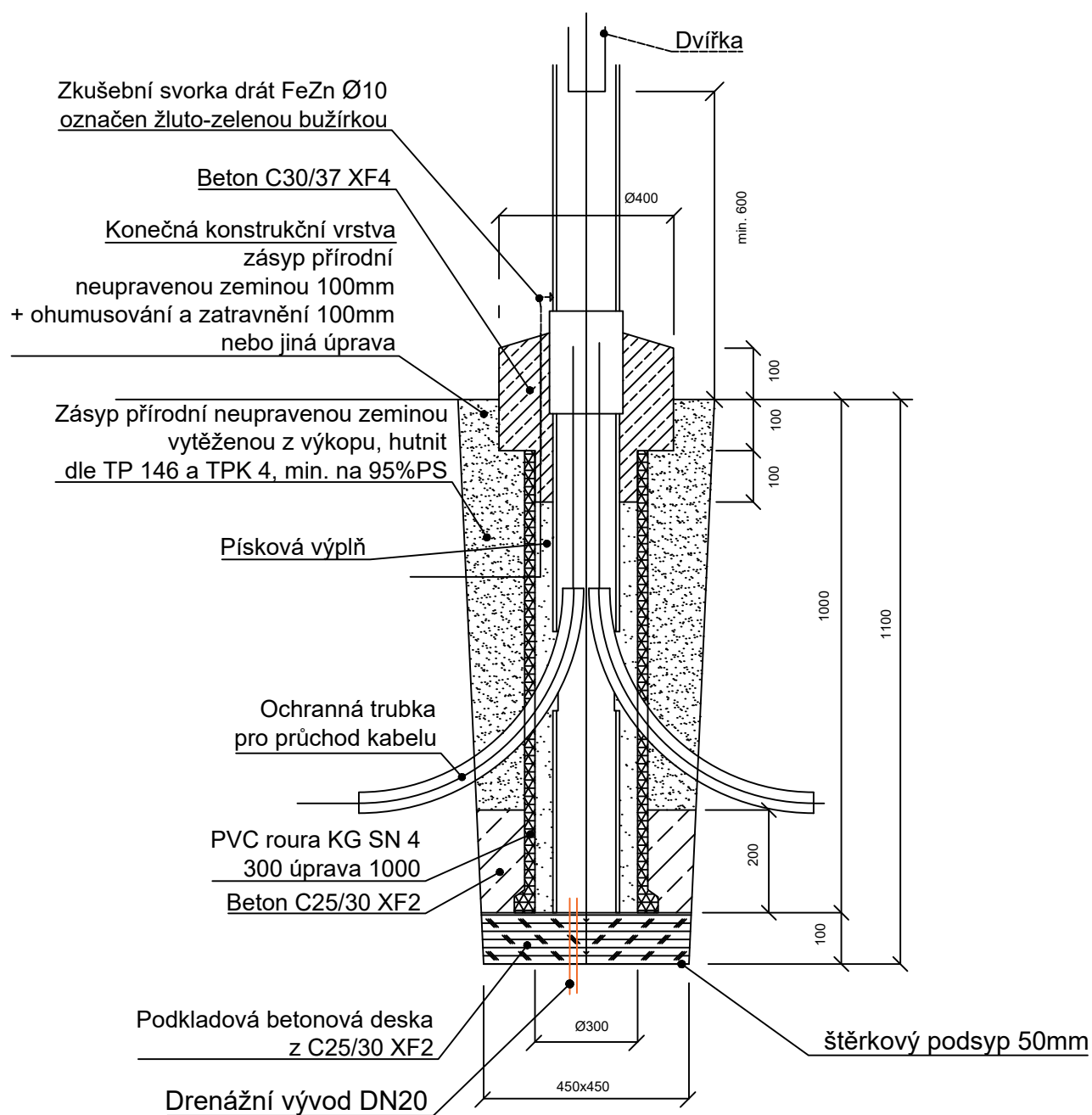


BM 6 osvětlení přechodů,
Výložníky: dle světelného výpočtu (viz. TZ)

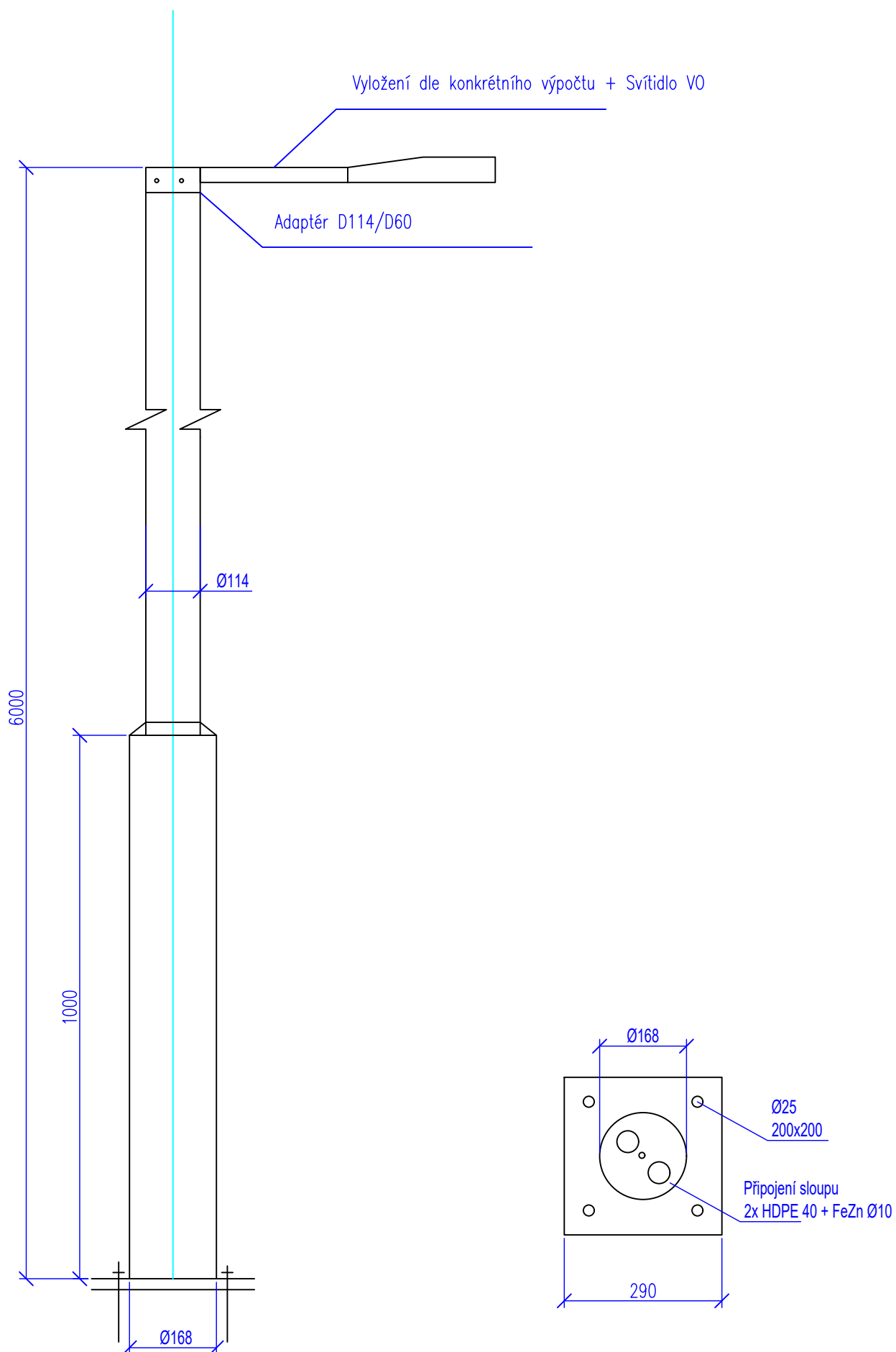
Dvířka stožárů označit symbolem blesku, veškeré šroubové spoje konzervovat vazelínou.

PROVEDENÍ ZÁKLADU STOŽÁRU BM6

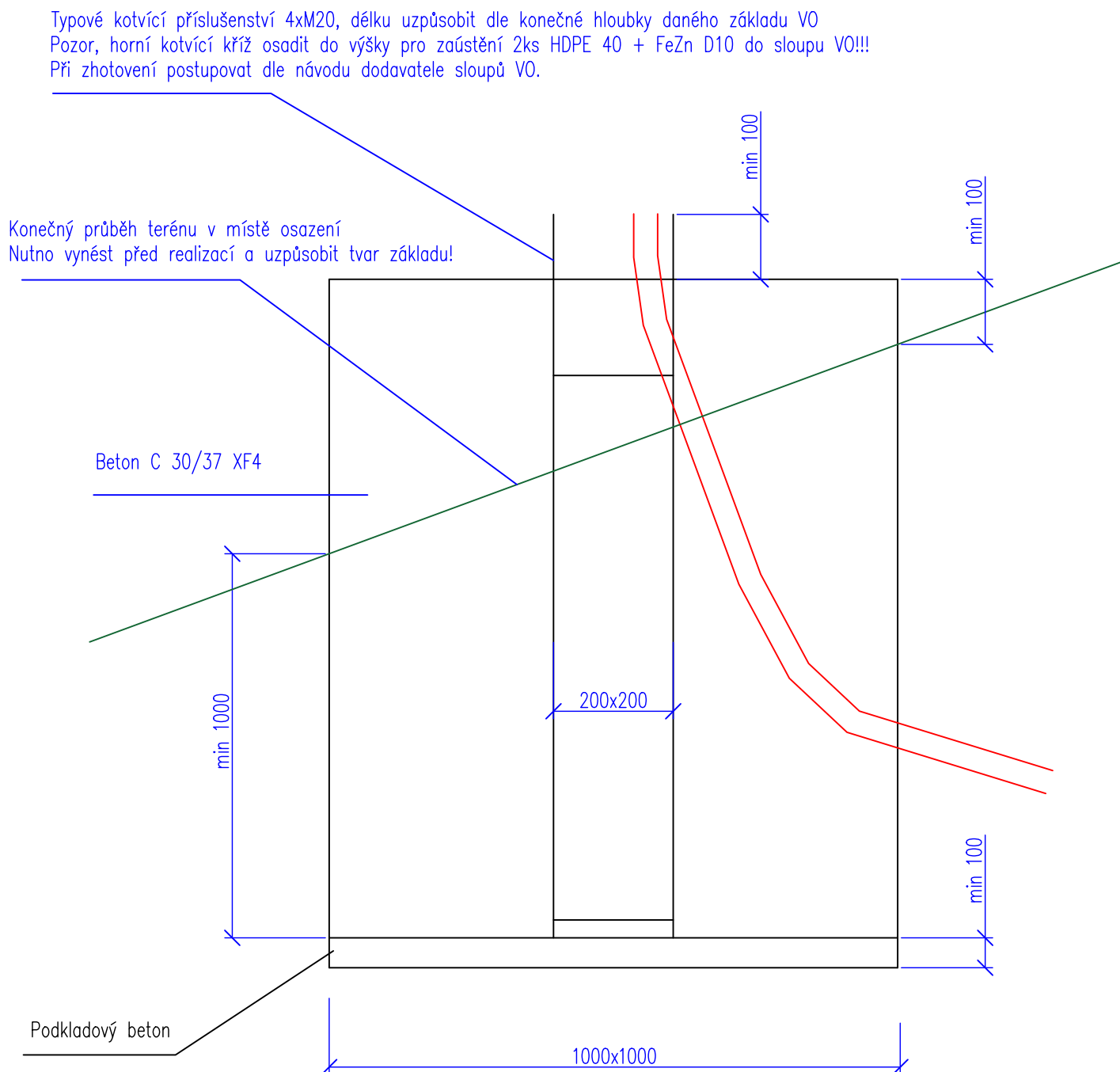
Přesné rozměry nutno přizpůsobit konkrétnímu výrobku sloupu V0.



Vzorová sestava sklopný stožár VO

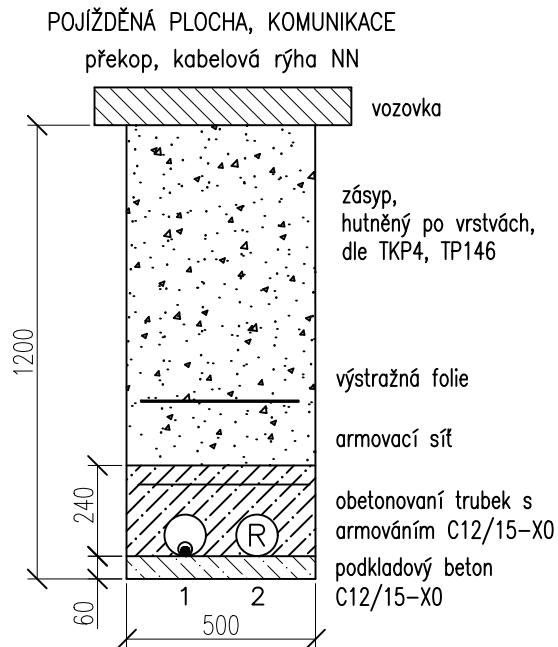
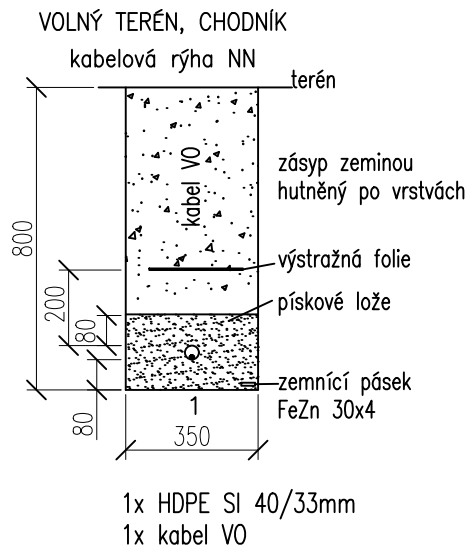


Vzorový základ sklopného přírubového sloupu
pozn.: 4x HDPE prostup základem ve všech sloupech.

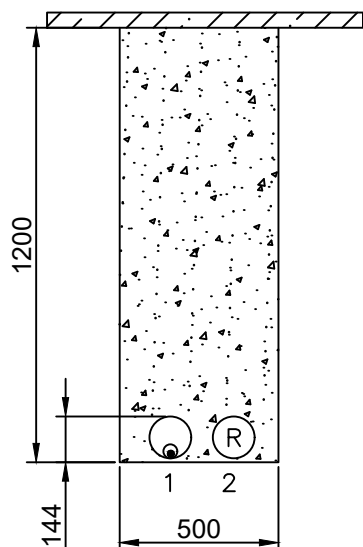


Ve zvoleném směru sklápění je třeba zajistit plochu
pro obsluhu sklopného zařízení.

VZOROVÉ ŘEZY KABELOVOU TRASOU, M1:20



POJÍŽDĚNÁ PLOCHA / volný terén
Protlak (řízený)



- 1) 1x DVK110/HDPE SI 40/33mm
kabel VO
- 2) 1x rezerva DVK110

1: DVK110/HDPE SI 40/33mm
kabel VO

2: rezerva DVK110

PRO ULOŽENÍ KABELŮ, SOUBĚHY A KŘÍŽENÍ S JINÝMI SÍTĚMI PLATÍ
ČSN 73 6005 "PROSTOROVÉ USPOŘÁDÁNÍ SÍTÍ"

Nejmenší dovol. vzdálenosti (cm)		KABELY				PLYN		VODOVOD. POTRUBÍ	TEP.SÍTĚ	STOKY
		NN <1kV	VN <35kV	SLP		<5 kPa	<0,4 MPa			
				Metal.	Optika					
NN, VO <1kV	VODOROVNÉ-SOUBĚH	5	20	10-20	10-15	40	60	40	30	50
	SVISLÉ-KŘÍŽENÍ	5	20	10-30	10-20	10	10	20-40	30	30
VN <35kV	VODOROVNÉ-SOUBĚH	20	20	20-40	20-30	40	60	40	100	50
	SVISLÉ-KŘÍŽENÍ	20	20	30-80	15-40	10	20	20-40	50	50